

TUTTO

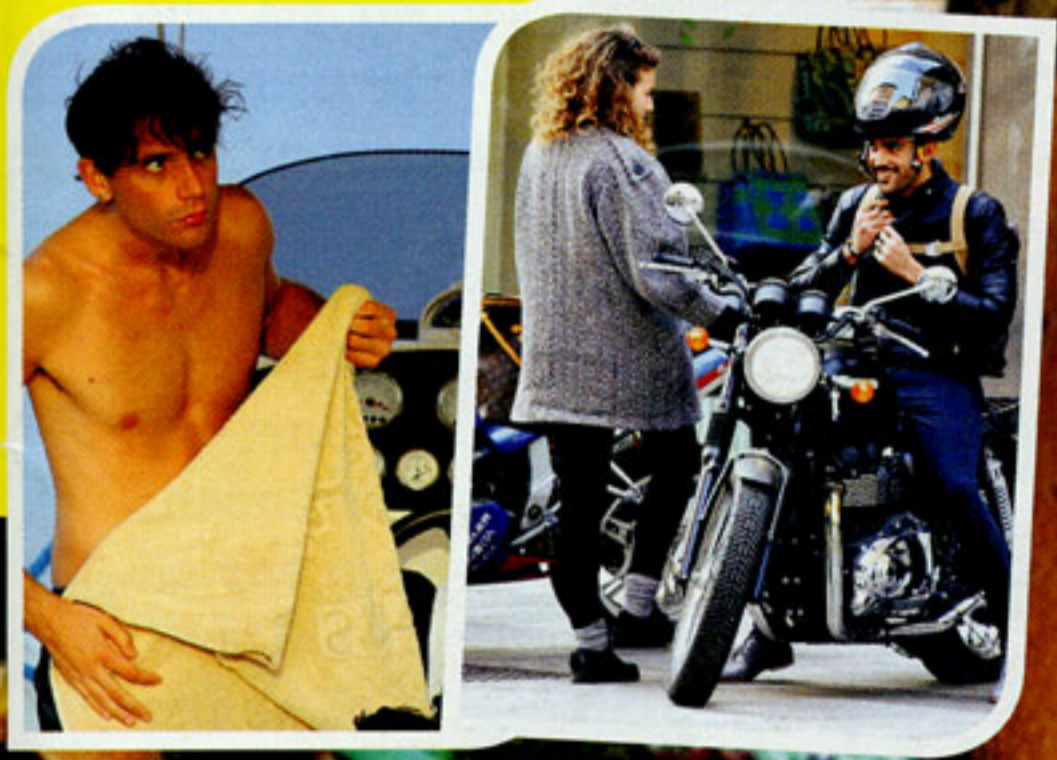
Settimanale

€ solo 1

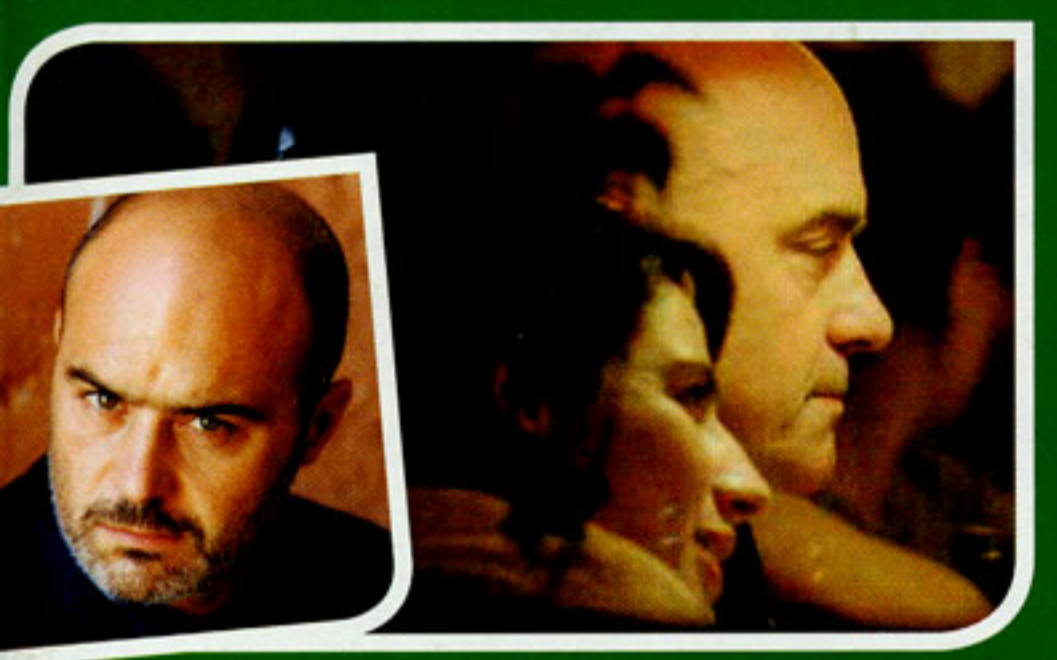


CUORI NEL PALLONE
DONNE E CALCIATORI
GIOIE E DOLORI

Con il commento
di Alessandro Meluzzi



MIKA E MENGONI
paparizzate a sette note



LUCA ZINGARETTI
E LUISA RANIERI
Il grande amore di Montalbano



COS'È SUCCESSO
ALL'AEREO
DEI MISTERI?

IL PARERE DI
ROBERTA BRUZZONE



ESCLUSIVA

BELEN SI CONFESSA
A DEBORA SALVALAGGIO



CON STEFANO BALLO
IL TANGO DELLA GELOSIA
SANTIAGO È IL MIO AMORE
PRIMA O POI SCAPPO VIA

HO UNA VITA
ESAGERATA

LA CARTOLINA



TO CARTE STAMPER

L'Abbazia di Pomposa a Codigoro (in provincia di Ferrara) è un'abbazia del IX secolo, una delle più importanti di tutto il Nord Italia. Ebbe una grande importanza per la conservazione e la diffusione della cultura durante il Medioevo, grazie ai monaci amanuensi che vi risiedevano. Qui il monaco Guido d'Arezzo ideò la moderna notazione musicale e fissò il nome delle note musicali.

DA VIVERE



Baciata dal sole per 365 giorni all'anno, in una posizione unica, perché incastonata nel cuore delle Dolomiti – la Val D'Ega avrebbe di per sé molte attrattive naturalistiche e non solo per giustificare una vacanza, per quanto breve, tra le montagne e i pascoli che riemergono dopo la stagione invernale. Tuttavia, da quest'anno, le proposte estive dell'area turistica si arricchiscono di una grande novità: il Latemarium, una serie di sentieri tematici di nuova realizzazione che si snodano fra ombrosi boschi secolari, prati dal verde brillante e alpeggi in quota. Scorci che sembrano usciti dai libri delle favole, eppure agevolmente raggiungibili, tanto dai più esperti quanto dalle famiglie con bambini, che da queste parti sono a casa. www.valdega.com

DA VEDERE

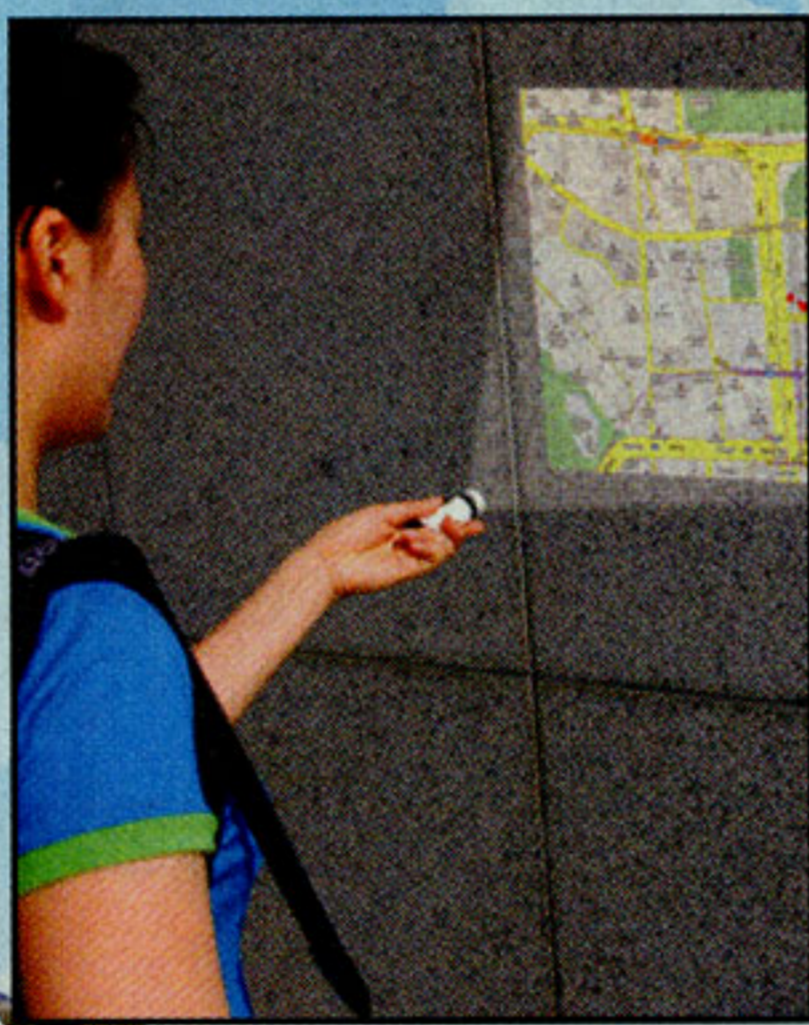


A Castel del Monte in Puglia (Andria) sorge la struttura più misteriosa d'Italia per eccellenza, unica nel suo genere, per l'isolamento assoluto, l'impossibilità abitativa e per la sua geometria sacra.

IN VALIGIA



Maptor è un proiettore portatile di mappe. Può evidenziare la mappa desiderata su di qualsiasi superficie, anche sulla mano. Ed avendo un sensore GPS incorporato, sulla mappa visualizzerà anche la posizione in cui ci si trova. www.yankodesign.com



COSA FARE

Dal Lago di Garda all'Adriatico... in bici! 8 giorni con 240 km da coprire, con 8 tappe tra alcune delle più belle città Patrimonio dell'Umanità UNESCO. Si parte da Peschiera scoprendo Mantova tra castelli e palazzi storici e il Parco Regionale del Mincio per poi percorrere la riva destra del Po fino a Ferrara. Si raggiungono le Anse Vallive di Ostellato, si continuavero la suggestiva città di Comacchio, per attraversare i lidi ferraresi che si specchiano sul Mare Adriatico e pedalare lungo la costa fino a Chioggia, lasciare la bicicletta ed imbarcarsi su un traghetto per la meravigliosa Venezia. Dall' 11 marzo fino al 17 ottobre 2014, partenze il 2° e il 4° venerdì di ogni mese con 7 pernottamenti inclusi e prima colazione da 595 euro in 2. Pacchetto famiglia 2 adulti con 2 bimbi da 1.300 euro. www.visitferrara.eu

